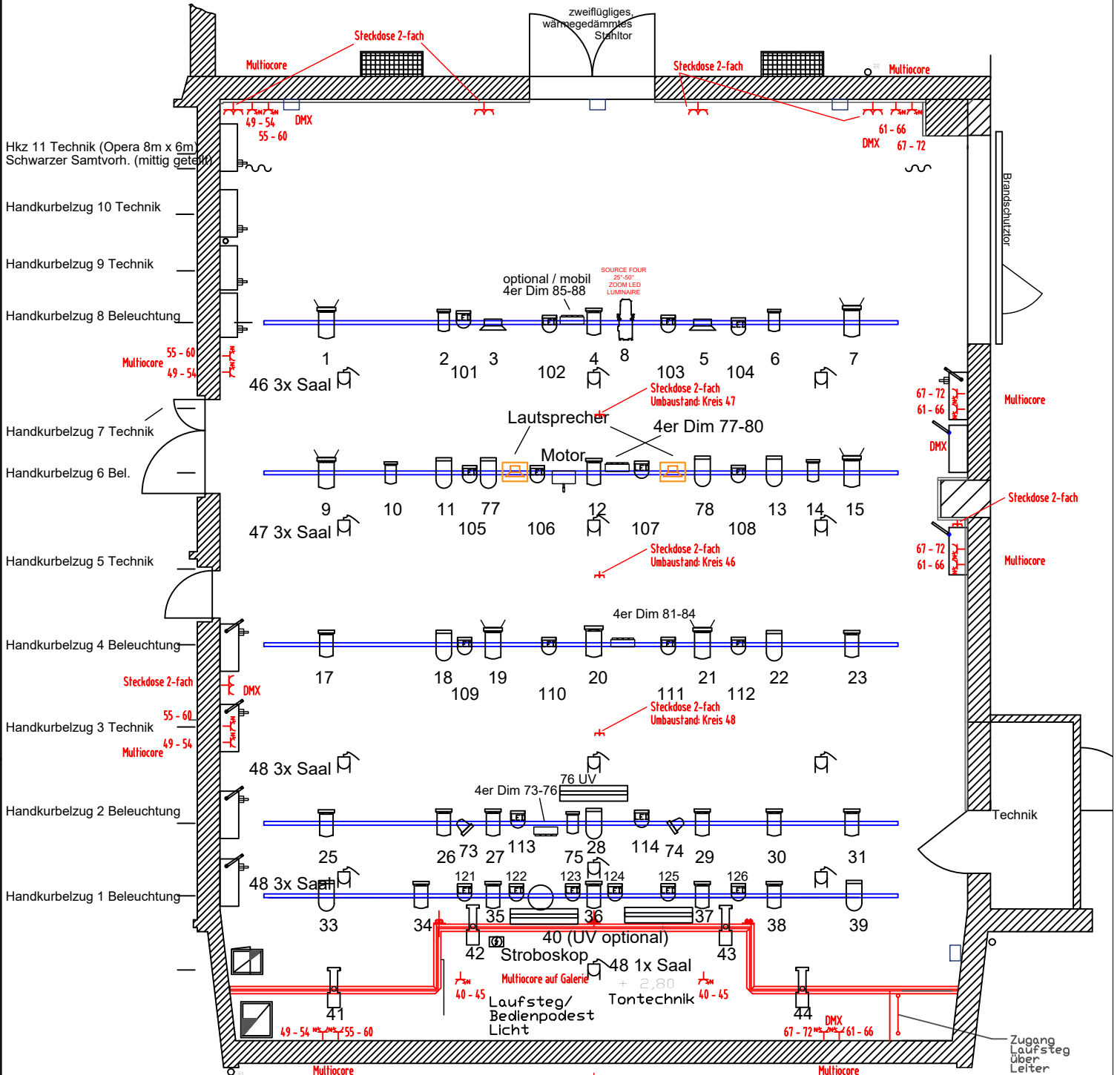


# Vogtlandtheater Plauen

## Kleine Bühne

### Lichtplan

- Halo sym. Fläche 1kW
- 4er Dimmer
- HS 2000 mit Torblende
- eurolite LED PAR
- Niethammer HPZ, mit Iris, Zoom
- H 500 S
- HP 2000
- Spiegelkugel
- NV 200W (für Spiegelkugel)
- DMX - DMX-Buchse im Wandanschlusskasten  
- auf allen Beleuchterzügen liegt DMX an
- Steckdose 2-fach
- Steckdose mehrfach
- Multiocore-Wandanschluss
- Mittellinie



Entworfen von Jan Parthey	Geprüft von	Genehmigt von - Datum Arbeitsstand	Dateiname	Datum 12.12.17	Maßstab 1:90 @A4
Inszenierung:				Version	Blatt